

## Výkaz hospodaření farností královéhradecké diecéze za rok 2007

DIECÉZE KRÁLOVÉHRADECKÁ

od 1.1. 2007

do 31.12.2007

Čís.	Text	Skutečnost
16	Nájemné	8 999 888 Kč
17	Prodej maj., úrok z term. vkl. a ostatní "zdaňované" příjmy	30 046 408 Kč
18	Sbírky	40 722 204 Kč
19	Příjmy za církevní úkony a činnosti	311 220 Kč
20	Dary fyzických a právnických osob - tuzemské i zahraniční *)	26 930 209 Kč
21	Úroky z vedení běžného účtu	388 100 Kč
22	Příspěvek z diecéze *)	6 468 449 Kč
23	Příspěvek obecní, okresní a státní	126 329 852 Kč
24	Náhrady škod	3 718 710 Kč
25	Ostatní příjmy	16 366 196 Kč
<b>90</b>	<b>Příjmy c e l k e m (16 až 25)</b>	<b>260 281 236 Kč</b>
26	Výdaje (vč. daní), související se zdaňovanými příjmy	8 160 261 Kč
27	Mzdy a ostatní srážky kromě sl. 28 a 29	3 975 964 Kč
28	Daň z příjmů zaměstnanců	154 150 Kč
29	Sociální a zdravotní pojištění zaměstnanců	1 443 328 Kč
30	Bohoslužebné výdaje	3 165 506 Kč
31	Režijní výdaje	23 510 597 Kč
32	Opravy památek	158 894 656 Kč
33	Opravy ostatní	18 909 216 Kč
34	Odeslané sbírky a příspěvky diecézi	13 142 328 Kč
35	Dary a charitativní výdaje	3 677 492 Kč
36	Záloha na daň z příjmu (i z úroků term. vkladů)	555 540 Kč
37	Daň z příjmů práv. osob, z nemovitostí, převodu nemovitostí	1 077 667 Kč
38	Nákupy dlouhodobého majetku	10 643 166 Kč
39	Ostatní výdaje	7 075 255 Kč
<b>91</b>	<b>Výdaje c e l k e m ( 26 až 39)</b>	<b>254 385 126 Kč</b>
<b>92</b>	<b>Rozdíl příjmů a výdajů daného období (90-91)</b>	<b>5 896 110 Kč</b>

### Dary (20)

tuzemské	Kč	26 226 759 Kč
zahraniční *)	Kč	703 450 Kč
<b>suma1 celkem</b>	<b>Kč</b>	<b>26 930 209 Kč</b>

### Příspěvky (23)

z rozpočtu obce	Kč	19 669 325 Kč
z rozpočtu okresu	Kč	20 623 492 Kč
od státních orgánů	Kč	86 037 035 Kč
<b>suma2 celkem</b>	<b>Kč</b>	<b>126 329 852 Kč</b>

### Odeslané sbírky a příspěvky (34)

na "Svatopetrský haléř"	1 119 868 Kč
na charitativní účely	775 949 Kč
na potřeby diecéze	701 370 Kč
na bohoslovce	876 330 Kč
na církevní školství	793 644 Kč
na misie	1 409 628 Kč
na plošné pojištění	1 488 010 Kč
účet a tisk.	125 300 Kč
na ostatní	640 777 Kč
Dary na opravy far a potřeby diecéze	3 728 739 Kč
Kontribuce	1 482 713 Kč
<b>Celkem</b>	<b>13 142 328 Kč</b>

**Počáteční stav k 1.1. 2007**

<b>Pokladna</b>	<b>6 306 538 Kč</b>
<b>Bankovní účty</b>	
- u farnosti, která má účet: stav v bance <b>minus</b> zůst. přev. dep. pen.	<b>47 463 793 Kč</b>
- u farnosti, která nemá účet: stav deponovaných peněz	2 809 754 Kč
- průběžné položky	-2 043 Kč

**Zůstatky k termínu vypracování výkazu k 31.12.2007**

<b>Pokladna</b>	<b>6 543 608 Kč</b>
<b>Bankovní účty (vč. deponovaných peněz) celkem:</b>	<b>60 859 778 Kč</b>
z toho: 1. č.ú.	
2. č.ú.	
3. č.ú.	

**Finanční převody**

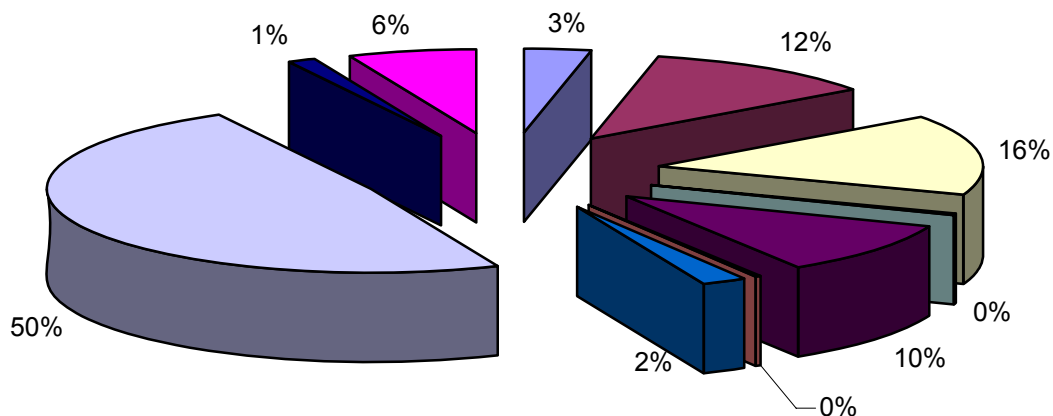
zůstatek převodů depon. peněz ( sl.11-sl.10)	2 104 933 Kč
zůstatek průběžných položek ( sl. 14-sl.15), měl by být 0	21 167 Kč
obrat půjček k termínu vypracování (sl. 13 - sl. 12)	-666 271 Kč

Stav závazků a přijatých půjček k termínu vypracování výkazu:	6 904 826 Kč
Stav pohledávek a poskytnutých půjček k termínu vypracování výkazu:	6 137 369 Kč
Hospodářský výsledek ke zdanění	17 240 155 Kč

## Příjmy diecéze královéhradecké za rok 2007

Text	Skutečnost (Kč)	%
Nájemné	8 999 888 Kč	3
Prodej maj., úrok z term. vkl. a ostatní "zdaňované" příjmy	30 046 409 Kč	12
Sbírky	40 722 204 Kč	16
Příjmy za církevní úkony a činnosti	311 220 Kč	0
Dary fyzických a právnických osob - tuzemské i zahraniční	26 930 209 Kč	10
Úroky z vedení běžného účtu	388 100 Kč	0
Příspěvek z diecéze	6 468 449 Kč	2
Příspěvek obecní, okresní a státní	126 329 852 Kč	50
Náhrady škod	3 718 710 Kč	1
Ostatní příjmy	16 366 195 Kč	6
<b>Příjmy c e l k e m (16 až 25)</b>	<b>260 281 236 Kč</b>	<b>100</b>

### Příjmy diecéze za rok 2007

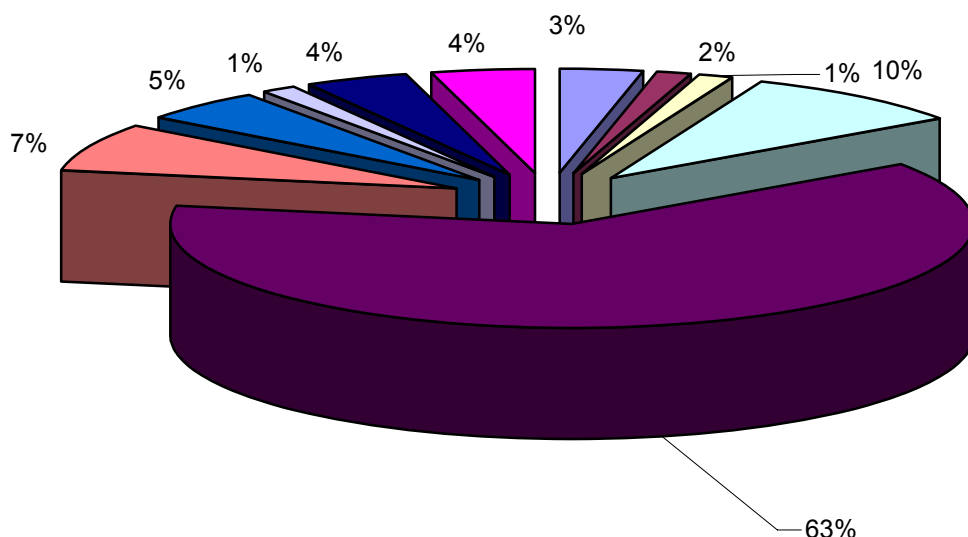


- Nájemné
- Prodej maj., úrok z term. vkl. a ostatní "zdaňované" příjmy
- Sbírky
- Příjmy za církevní úkony a činnosti
- Dary fyzických a právnických osob - tuzemské i zahraniční
- Úroky z vedení běžného účtu
- Příspěvek z diecéze
- Příspěvek obecní, okresní a státní
- Náhrady škod
- Ostatní příjmy

## Výdaje diecéze královéhradecké za rok 2007

Text	Skutečnost (Kč)	%
Výdaje (vč. daní), související se zdaňovanými příjmy	8 160 261 Kč	3
Mzdy a ostatní srážky kromě sl. 28 a 29	3 975 964 Kč	2
Bohoslužebné výdaje	3 165 506 Kč	1
Režijní výdaje	23 510 597 Kč	10
Opravy památek	158 894 656 Kč	63
Opravy ostatní	18 909 216 Kč	7
Odeslané sbírky a příspěvky diecézi	13 142 328 Kč	5
Dary a charitativní výdaje	3 677 492 Kč	1
Nákupy dlouhodobého majetku	10 643 166 Kč	4
Ostatní výdaje	10 305 940 Kč	4
<b>Výdaje c e l k e m ( 26 až 39)</b>	<b>254 385 126 Kč</b>	<b>100</b>

**Výdaje diecéze za rok 2007**



- Výdaje (vč. daní), související se zdaňovanými příjmy
- Mzdy a ostatní srážky kromě sl. 28 a 29
- Bohoslužebné výdaje
- Režijní výdaje
- Opravy památek
- Opravy ostatní
- Odeslané sbírky a příspěvky diecézi
- Dary a charitativní výdaje
- Nákupy dlouhodobého majetku
- Ostatní výdaje